

ARTA A20

Vázací stroj

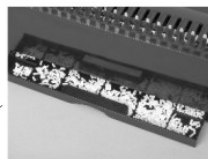
Madlo

Madlo pro
otevření hřbetu



Nastavení
hloubky
okraje
děrování

Kolečko
pro výběr
velikosti
papíru
(A4/A5)



Odpadní zásuvka

Otvor na papír

Průvodce vázání

Hřbet	Listy	Hloubka	Hřbet	Listy	Hloubka
6mm	25	2	22mm	195	5
8mm	45	2	25mm	220	5
10mm	65	3	28mm	245	5
12mm	95	3	32mm	270	5
14mm	125	4	38mm	320	5
16mm	145	4	45mm	370	5
19mm	155	4	51mm	450	5

Bezpečné použití

- Umístěte vázací stroj na stabilní povrch.
- Používejte přístroj pouze k zamýšlenému účelu děrování a vázání papíru/obalu dokumentů v souladu s uvedenými specifikacemi.
- Před děrováním zamýšleného dokumentu vždy proveďte zkoušku na nepotřebném papíru.
- Ujistěte se, že dokument neobsahuje žádné spony nebo svorky.
- Pravidelně vyprazdňujte odpadní zásuvku.
- Při manipulaci zvedejte přístroj zespodu, ne za kryt či madlo.
- Neautorizovaná údržba není povolena.

Specifikace/Technické údaje

Vázací stroj ARTA A20	
Max. děrovací kapacita	20 listů papíru (80 g)
Max. děrovací kapacita	plastová fólie, 1 list (0,15 mm)
Hloubka okraje děrování	2 mm - 5 mm
Vázací kapacita	Max. šíře hřbetu, 51 mm Max. velikost dokumentu, 450 listů (80 g)
Max. šíře papíru	DINA4 (297 mm)
Počet děr	21
Upravitelný rozměr okrajů	A4/A5 - otočný
Váha	4.6 kg
Rozměry (V x Š x H)	370x 330x 180 mm

Poznámka: Nevkládejte prosím kroužkový hřbet, dokud nedokončíte děrování všech papírů a obalů požadovaného dokumentu.



(Obr. 1)
Příprava děrování: Otočte kolečkem pro výběr formátu papíru (A4/A5).



(Obr. 2)
Příprava děrování: Vytažením nastavte hloubku okraje děrování mezi 2 - 5 mm.



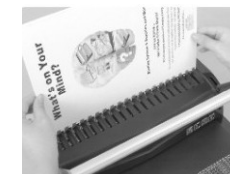
(Obr. 3)
Zatlačte papír (max. 15 listů 80g papíru) do otvoru na papír.



(Obr. 4)
Pro úspěšné proděravění, kompletně stlačte madlo směrem dolů.



(Obr. 5)
Vložte a otevřete kroužkový hřbet. Přepněte madlo pro otevření hřbetu (OPEN).



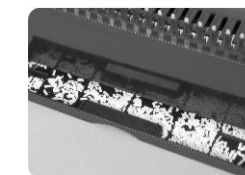
(Obr. 6)
Vložte proděravěný papír přímo do otevřeného hřbetu.



(Obr. 7)
Po skončení uvolněte zámek hřbetu a navraťte madlo do výchozí pozice.



(Obr. 8)
Vyjměte svázanou brožuru a užijte si svou hotovou práci.



(Obr. 9)
Vyprazdňte odpadní zásuvku.