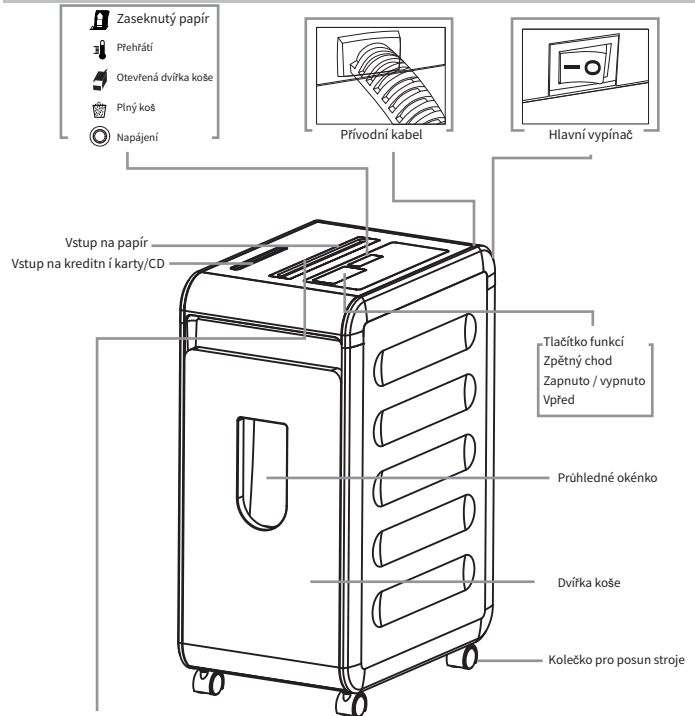


## AT-SLIM-L-P4

Instruction Book / Product Warranty

You will use Paper shredder properly by this manual.  
Please reading before using and following the steps listed on the manual for safety.

## Funkce a součásti



Množství listů najednou	Pozor	Nedotýkejte se vstupu pro papír
Pozor na zachycení vlasů	Produkt není určen dětem	Pozor na zachycení oděvů
Nepoužívat Aerosoly	Neskartujte papírové svorky	

1. Vyvarujte se kontaktu s obnaženými břity pod skartovací hlavou
2. Zásuvka by měla být blízko stroje a snadno dosažitelná

• 1 •

## Parametry

Umí skartovat

Papír, CD/DVD, kreditní karty, sponky ze sešivačky

Neumí skartovat

Dlouhé formuláře, samolepící etikety, fólie, novinový papír, papírové svorky, karton, vlhký papír, zalaminované dokumenty a další

Velikost řezu

Příčný řez \_\_\_\_\_ 4x40 mm

Maximálně:

Listů papíru najednou \_\_\_\_\_ 25 (70g/A4)

Denní zátěž \_\_\_\_\_ 50-100

Kreditních karet najednou \_\_\_\_\_ 1

Kreditních karet denně \_\_\_\_\_ 50

Šířka papíru \_\_\_\_\_ 230mm

Kontinuální skartace \_\_\_\_\_ 25 minut

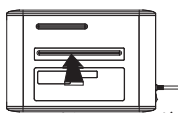
(Větší gramáž papíru, vlhkost či jiná, než uvedená voltáž může snížit kapacitu stroje)

## Údržba

- Stroj promažte ve chvíli kdy: Se snížila kapacita Motor zní neobvykle či skartovač neběží.



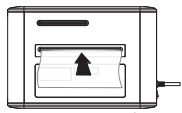
Nastavte na "Fwd".



Naneste olej na nože po celé délce vstupu na papír



Stiskněte FWD "Fwd".



skartujte jeden list papíru



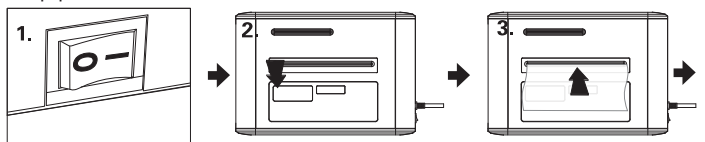
Stiskněte REW a podržte po dobu 2-3 vteřin

- Použijte pouze olej bez aerosolu určený pro skartovače

• 2 •

## Použití

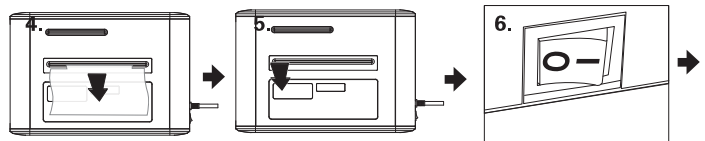
Pro papír



Překontrolujte napětí stroje a poté zapněte hlavní vypínač

Stiskněte tlačítko Power ON/OFF stroj se přepne do pohotovostního režimu

Vložte papír do vstupu pro papír

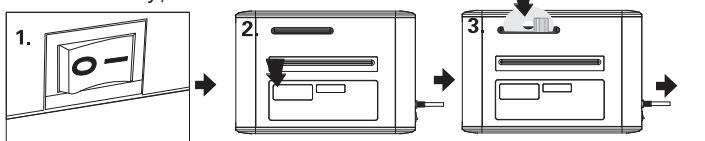


Pokud chcete zastavit skartaci, přepněte na REW. Stroj se zastaví a vysune papíry zpět

Stiskněte tlačítko Power ON/OFF a stroj se přepne do pohotovostního režimu

Po ukončení skartace nastavte hlavní vypínač na „0“ a vypněte jej

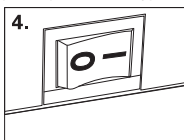
Pro kreditní karty / CD:



Překontrolujte napětí stroje a poté zapněte hlavní vypínač

Stiskněte tlačítko Power ON/OFF a stroj se přepne do pohotovostního režimu

Vložte kreditní karty/CD do vstupu pro kreditní karty a CD



Po ukončení skartace nastavte hlavní vypínač na „0“ a vypněte jej

• 3 •

# Řešení potíží

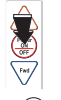
## 1. Zaseknutý papír Svítil kontrolka




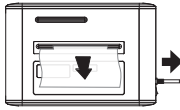
Řešení: stiskněte „REW“  
po dobu 2-3 vteřin



Přepínejte mezi „REW“ a  
tam a zpět




Stiskněte „“  
a odpojte z elektriny



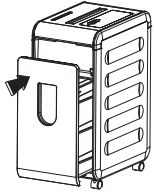
Jemně vytáhněte zaseknutý  
papír ze vstupu



Stiskněte „“  
pro opětovné zapnutí stroje


## 2. Otevřený koš

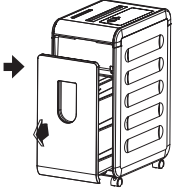
Všechny diody svítí



Řešení: Zkontrolujte odpadní koš a ujistěte se, že je  
správně zavřen = svítí zelená kontrolka

## 3. Plný koš

**Symptom:** „“  
Kontrolka se rozsvítí



Řešení: Po vysypání obsahu koše jej vraťte  
na původní místo. Kontrolka pro plný koš se  
shasne.



Po každé skartaci stroj skartuje naprázdno ještě pár vteřin, aby nože zůstaly bez zbytků papíru.  
Souvislá skartace trvající déle než 10-15 minut vyžaduje 25-30 minutovou pauzu.